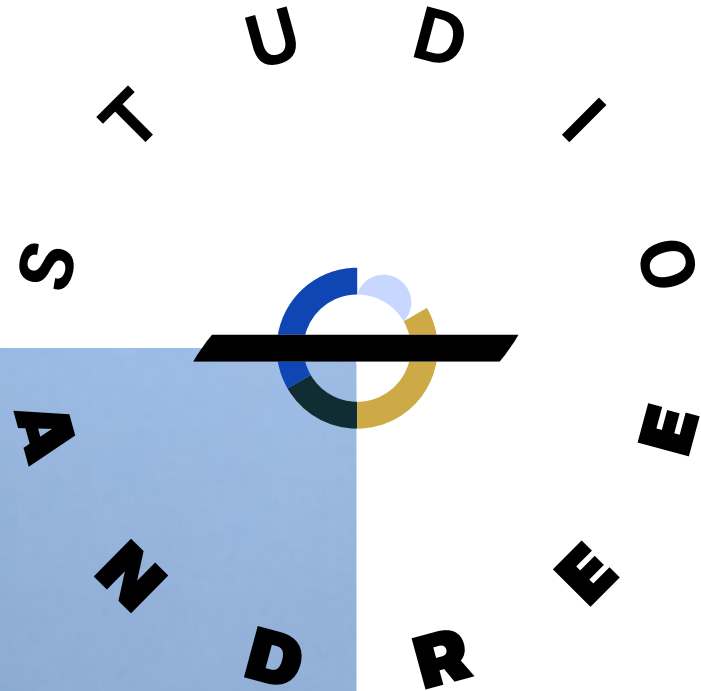


# Karsten Andree

*Grafikdesigner · Art Director*



# hello!

Ich heie Karsten. Als Grafikdesigner, Art Director und Gestalter arbeite ich seit mehr als 15 Jahren\* fr Marken, Unternehmen und Organisationen aus verschiedenen Branchen.

Ich verstehe meine Arbeit als Schnittstelle zwischen *Beratung* und gestalterischem *Handwerk*. Schwerpunkte sind dabei die Analyse und Beratung zu Design und Branding, die Entwicklung von Gestaltungs- sowie Kreativkonzepten und die grafische Umsetzung digitaler und analoger Medien.

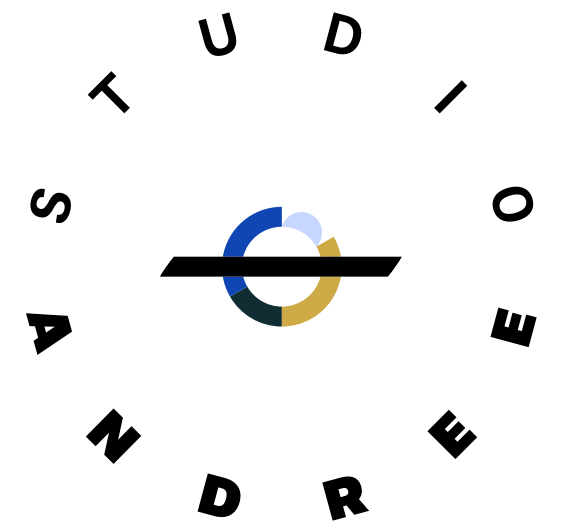
Eine offene, vertrauensvolle *Kommunikation* ist fr meine Arbeitsweise mageblich, um gemeinsam passende Lsungen zu finden und beste Ergebnisse zu erzielen.

\* Kompletter berblick ber meine **Berufserfahrung und Kompetenzen:**

[LINKEDIN](#)

[XING](#)





# Ausgewählte Projekte

**Karsten Andree**

3 — 16



# Digital Hero

Kunde · Auftraggeber

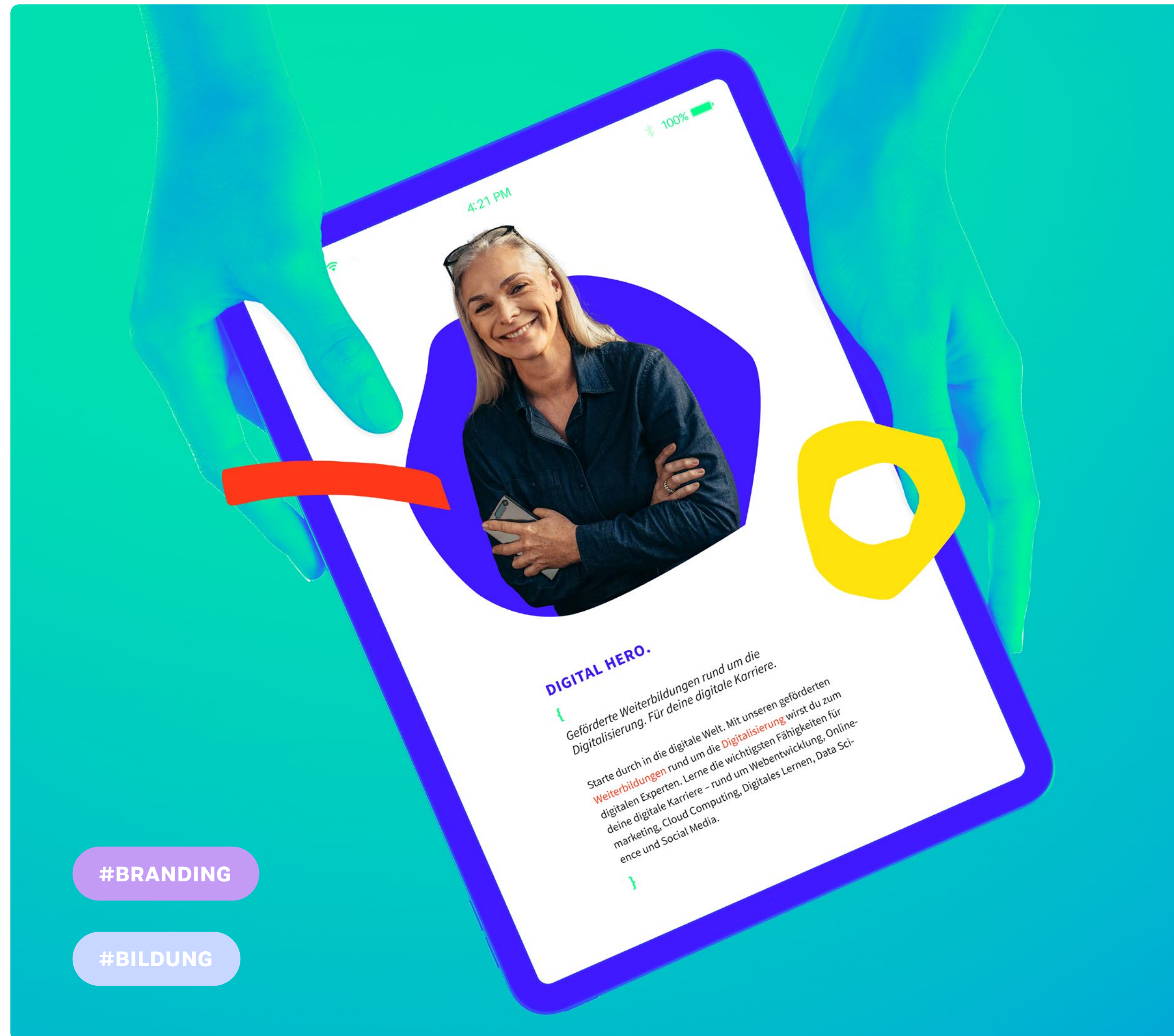
WBS TRAINING / STÜRMER & DRÄNGER

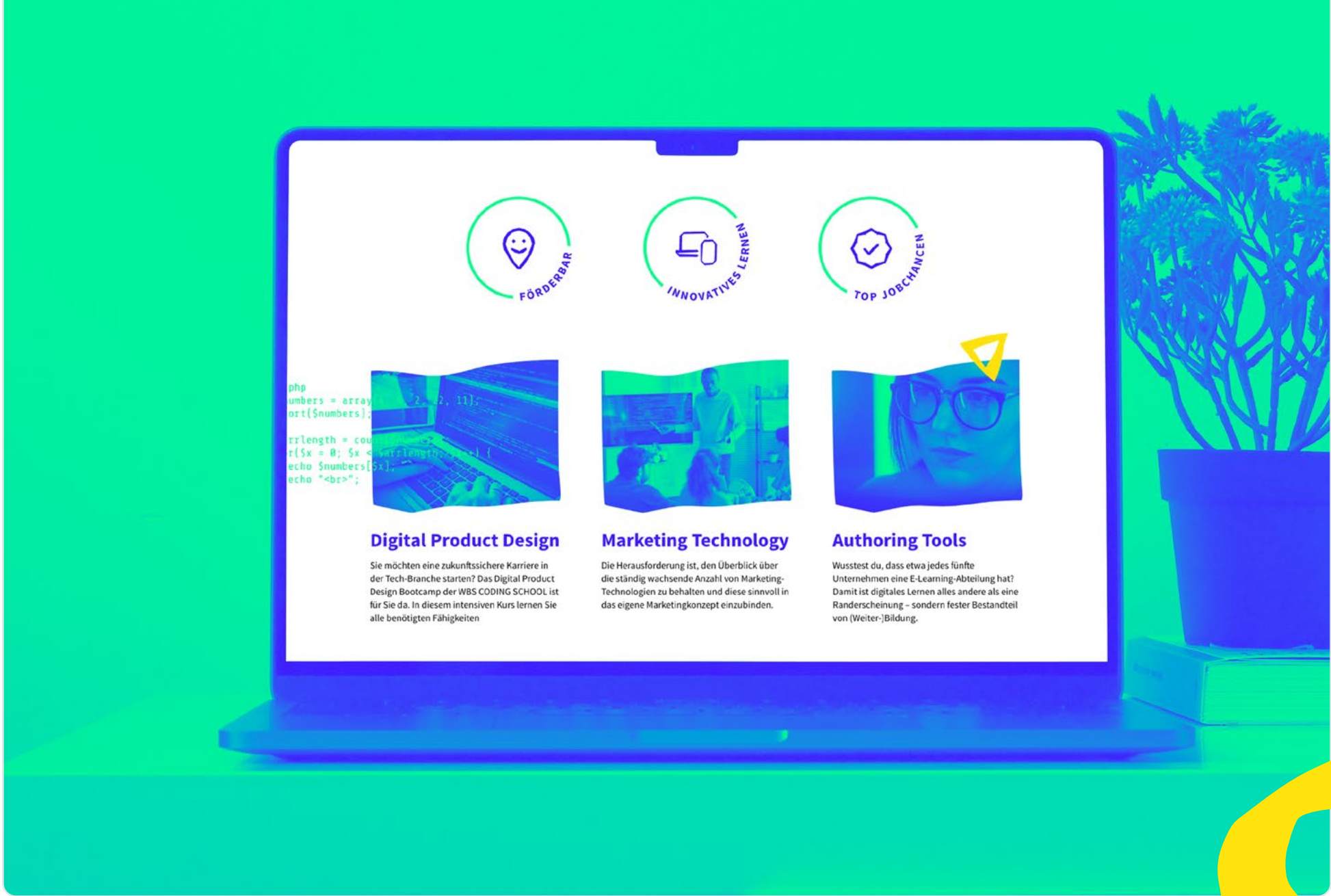
Unter der Marke „Digital Hero“ bietet WBS TRAINING innovative, digitale Weiterbildungsangebote an. Aus dem dynamischen Gestaltungskonzept leitet sich ein Markenauftritt ab, der seine Inhalte verständlich präsentiert und der Zielgruppe auf Augenhöhe begegnet.

- Konzept
- Markenentwicklung
- Brand-Management
- Corporate Design
- Grafikdesign



Mehr Informationen zu diesem Projekt unter [studio-andree.de](https://www.studio-andree.de)

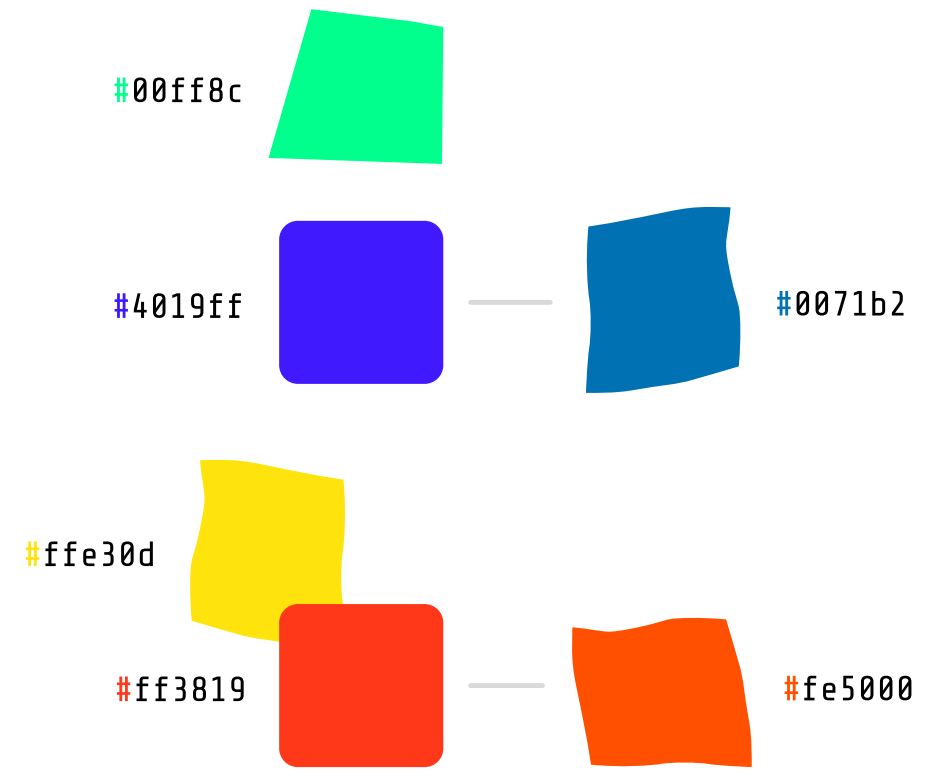




← Durch eine kontrastreiche, knallige Farbpalette, organisch-geometrische Formen und verspielte Syntaxelemente, die ein Querverweis auf Programmiersprachen sind, entsteht ein zugängliches Branding.



( 0 1 2 ) 3 4  
5 6 7 8 9 { }  
& % @ € - \_



# Dienogest Aristo

Kunde · Auftraggeber

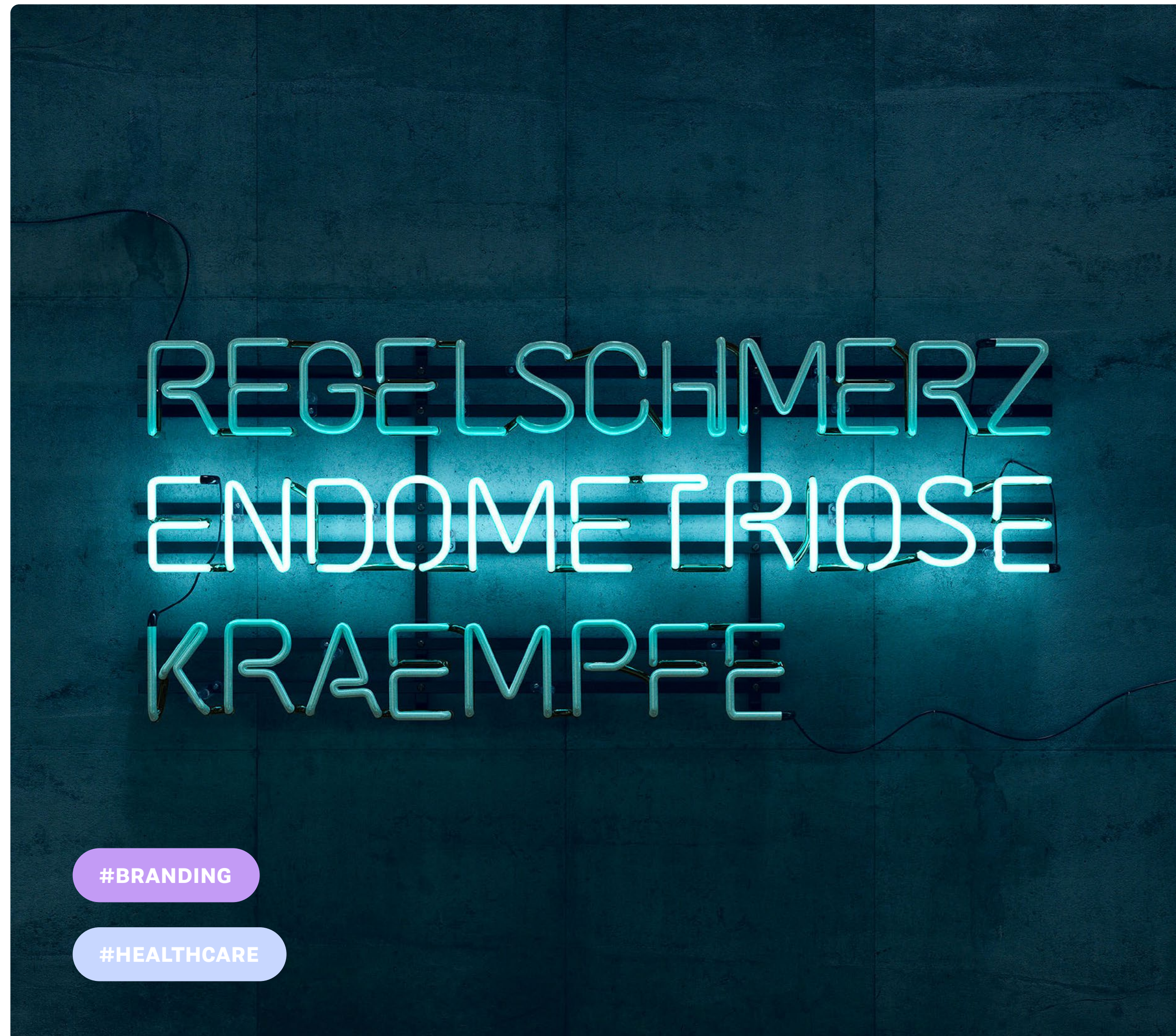
Aristo Pharma / STÜRMER & DRÄNGER

Zur Markteinführung eines neuen Präparats gegen Endometriose wurde ein umfassender Markenauftritt entwickelt. Der Fokus dabei: Awareness schaffen bei den Patientinnen und insbesondere beim Fachpersonal.

Diese Arbeit wurde 2021 vom Rat für Formgebung mit dem **German Brand Award** ausgezeichnet.

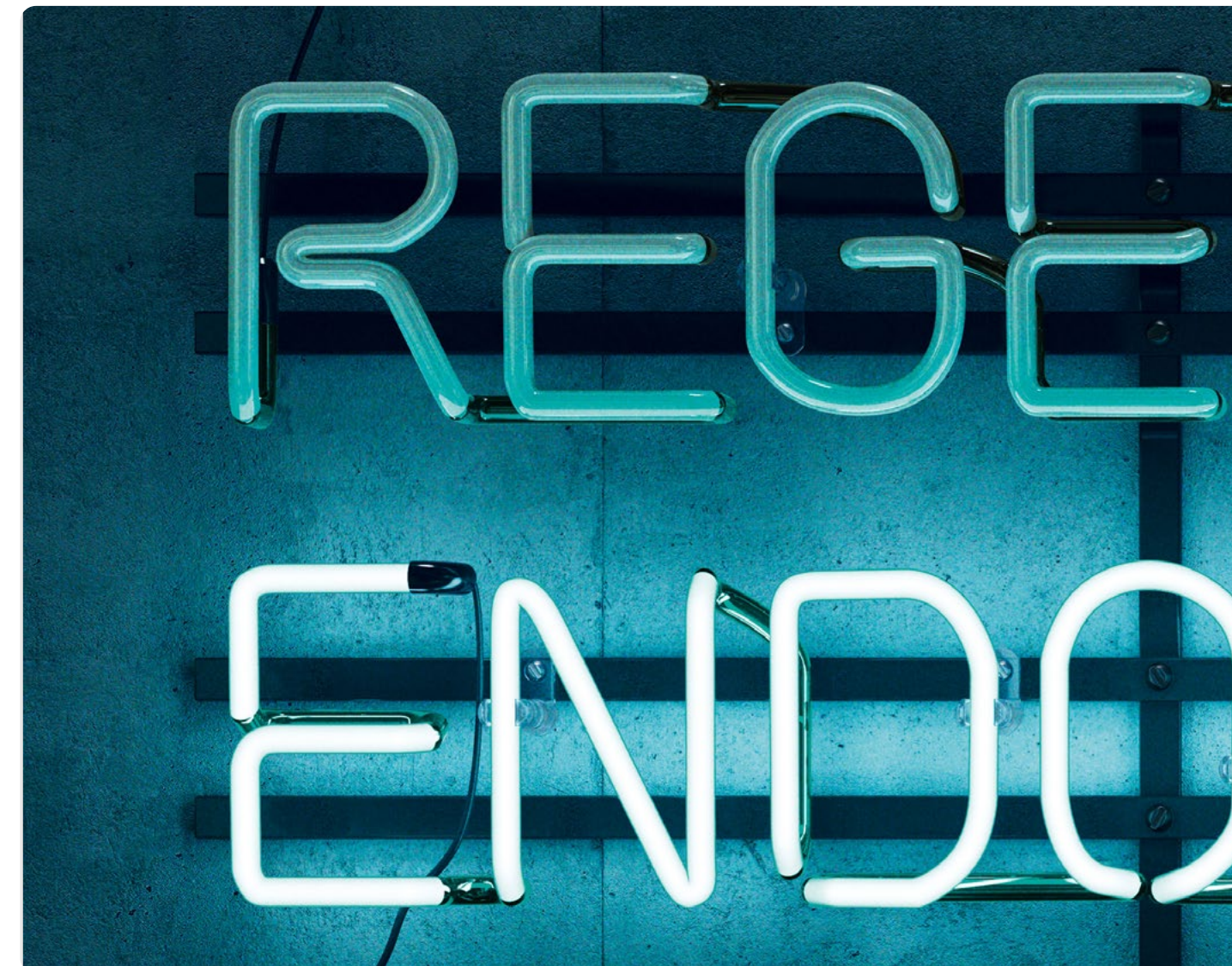
- Konzeption
- Keyvisual
- Markenentwicklung
- Packaging
- Grafikdesign

 Mehr Informationen zu diesem Projekt unter [studio-andree.de](https://www.studio-andree.de) 





← Die Ergebnisse wurden in einem Brand-Manual für das Produktmanagement zusammengefasst, damit die Marke medienübergreifend konsistent kommuniziert werden kann.



# Markenbildung mit Herz

Kunde · Auftraggeber

WBS TRAINING / STÜRMER & DRÄNGER

Nachdem für WBS TRAINING, Anbieter innovativer Weiterbildungsformate und Umschulungen, bereits Markenarchitektur und -auftritt modernisiert wurden, erfolgte die umfassende Anpassung des Corporate Designs an das agile, zunehmend digitale Umfeld der Marke mit der Einführung eines Brand-Management-Portals.

- Konzeption
- Markenentwicklung
- Corporate Design
- Brand-Management
- Grafik- / Editorial Design



Mehr Informationen zu diesem Projekt unter [studio-andree.de](https://www.studio-andree.de) ↗



#BRANDING

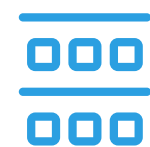
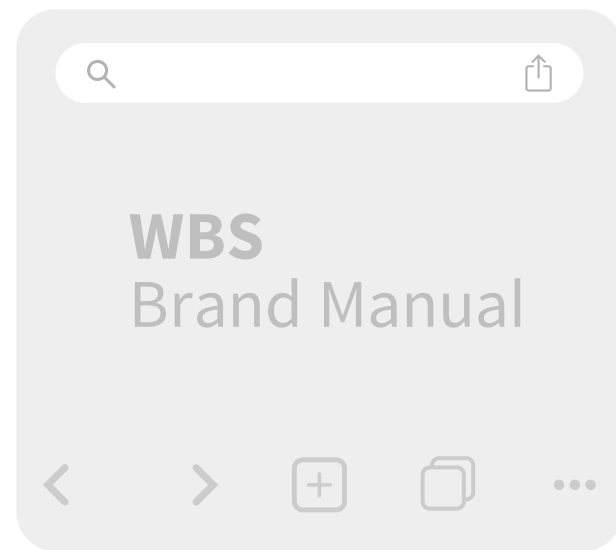
#BILDUNG

Karsten Andree

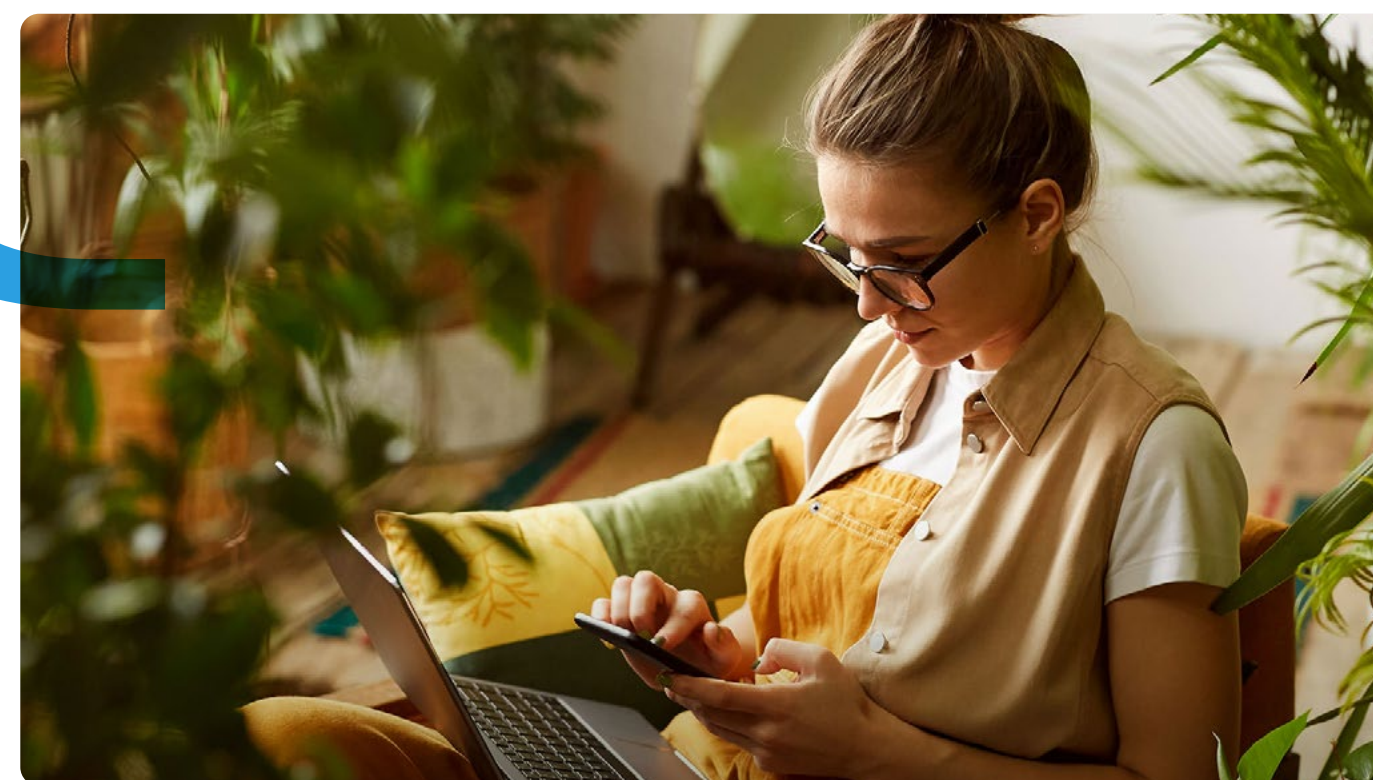
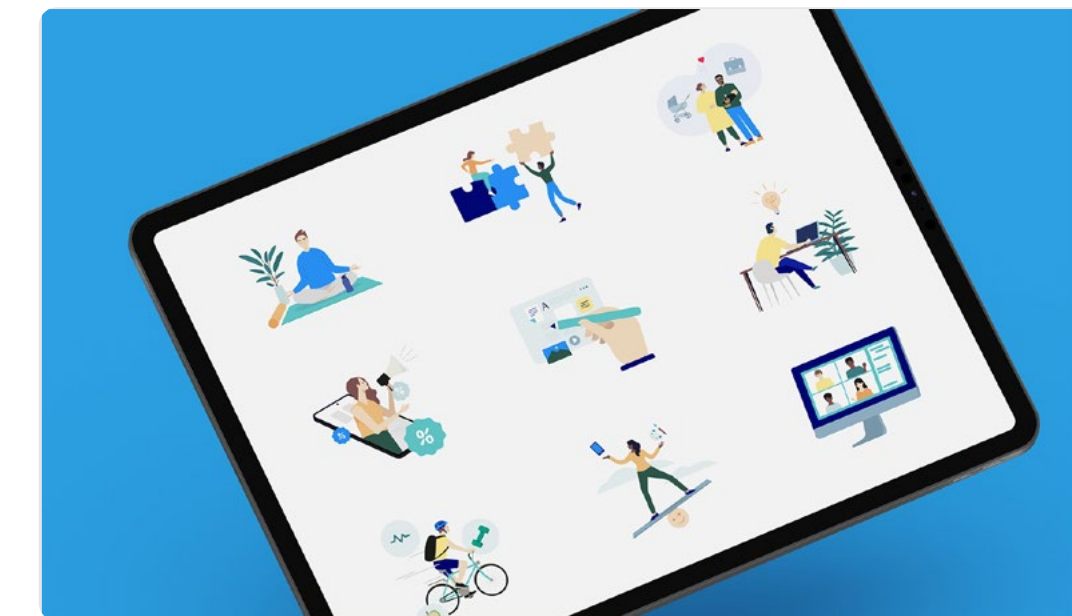
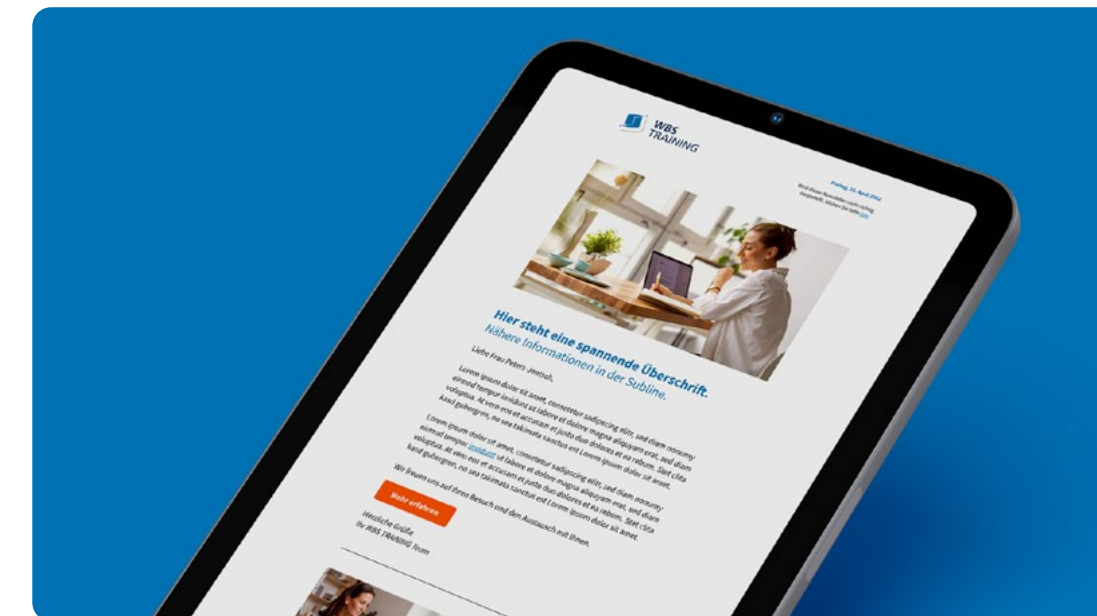
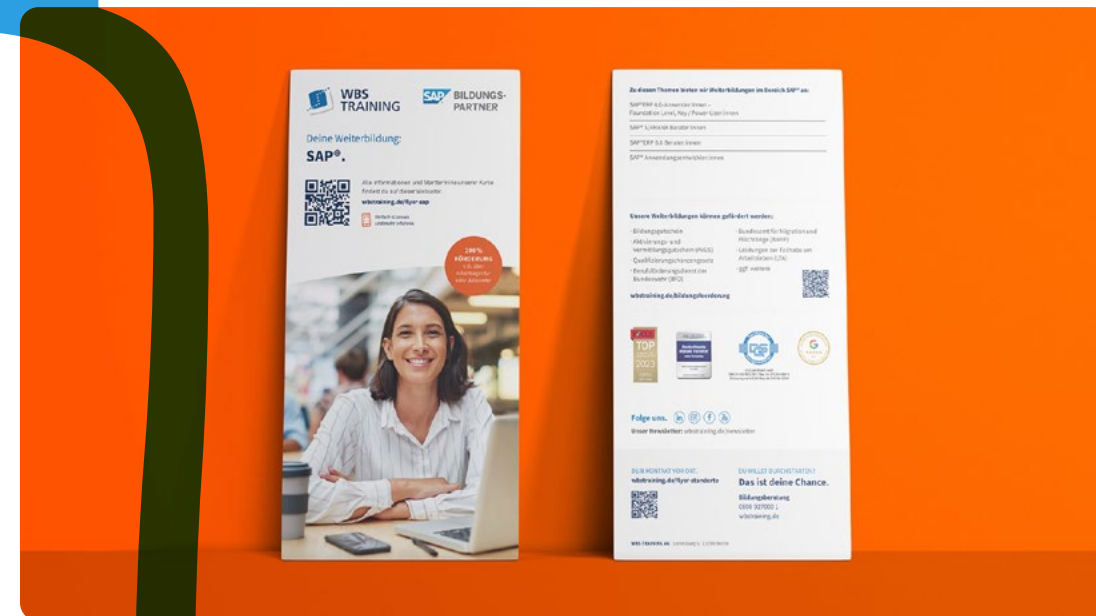
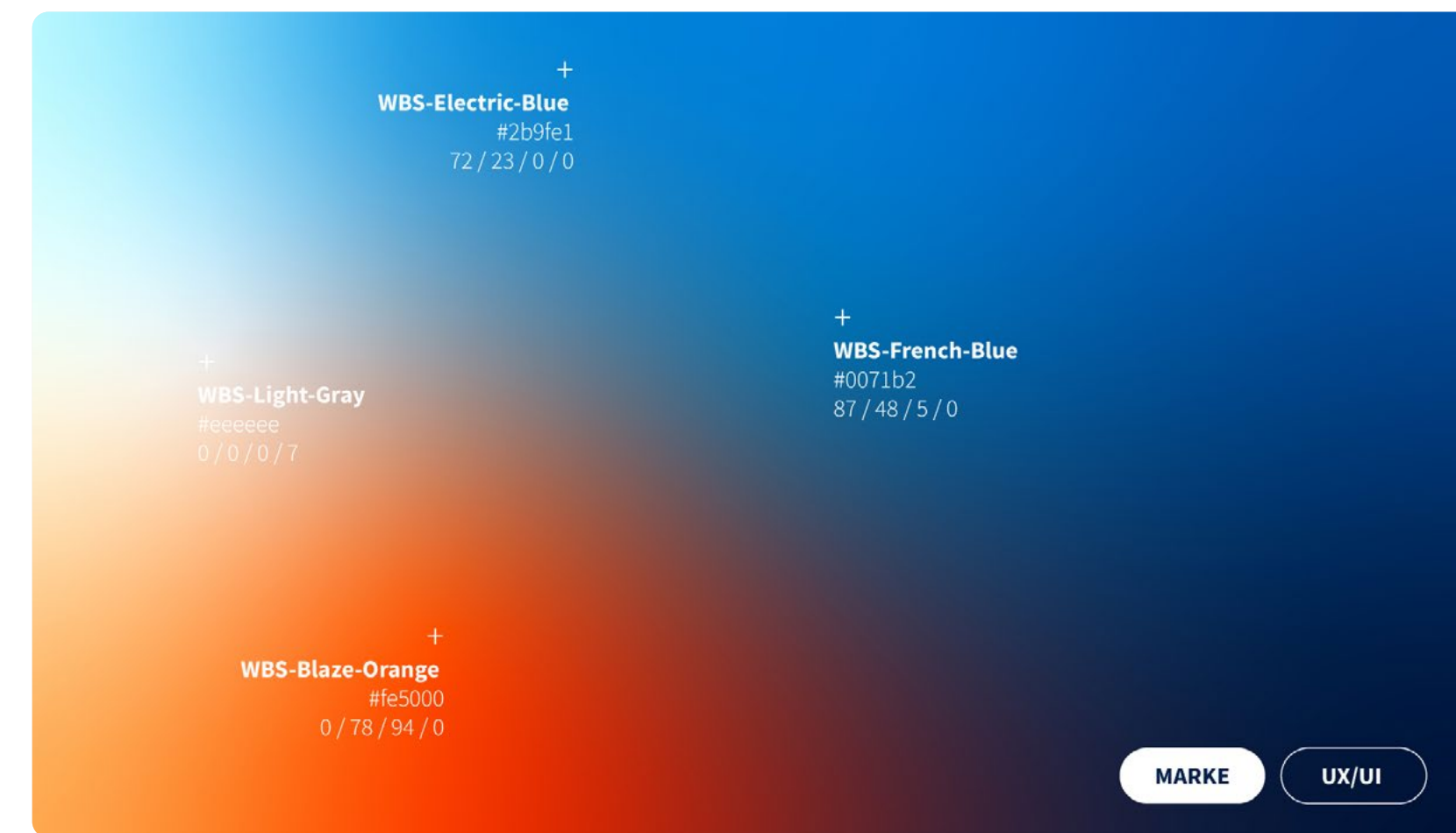
8 — 16







↑ Im digitalen Brand-Management-Portal (wirHub) werden die aktuellsten Daten und Informationen zum Markenauftritt online bereitgestellt.



# Das klingt gut

Kunde · Auftraggeber

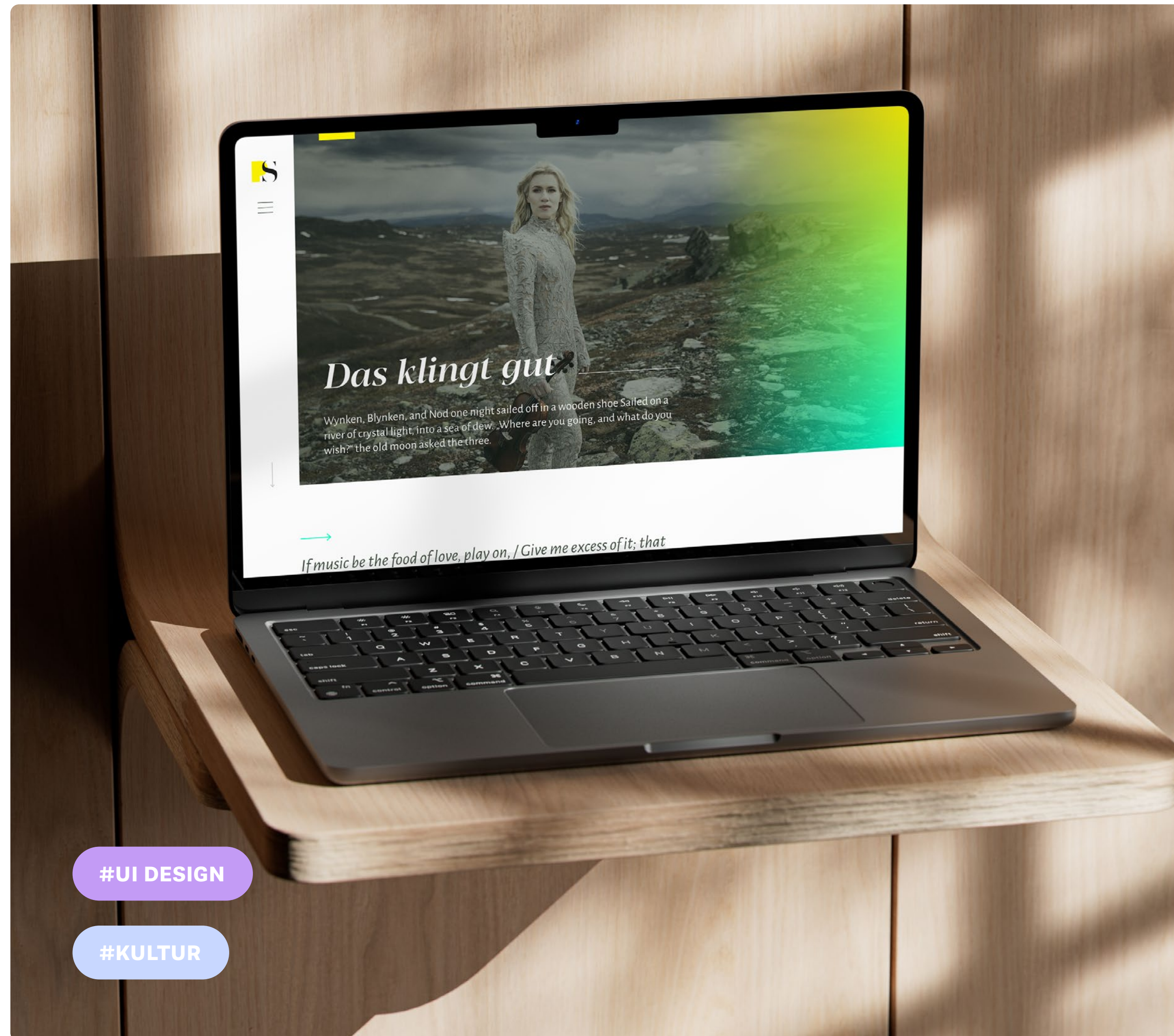
PS Music / STÜRMER & DRÄNGER

PS Music ist eine Berliner Kommunikationsagentur für klassische Musik. Mit dem Relaunch des Webauftritts werden nun die modernen, dynamischen und kreativen Aspekte abgebildet, um das Vertrauen in die digitalen Kompetenzen der Agentur zu stärken.

- Workshop & Beratung
- Konzeption
- Corporate Design
- Webdesign



Mehr Informationen zu diesem Projekt unter [studio-andree.de](https://www.studio-andree.de)



#UI DESIGN

#KULTUR

Karsten Andree

10 — 16



#bdbdbf

#475647

#162618

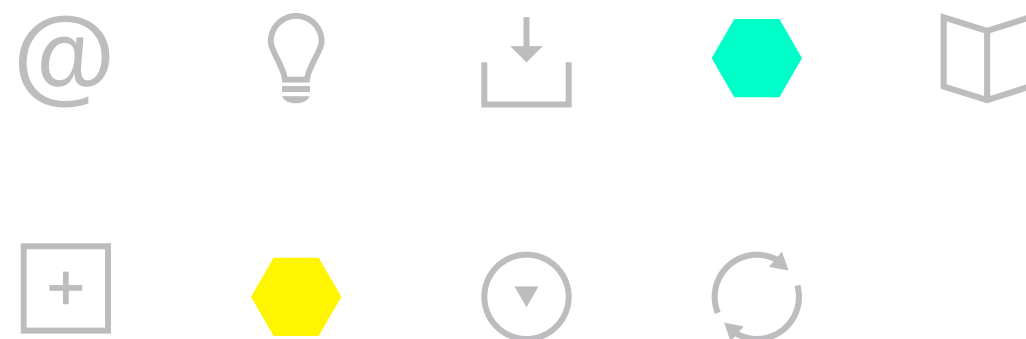
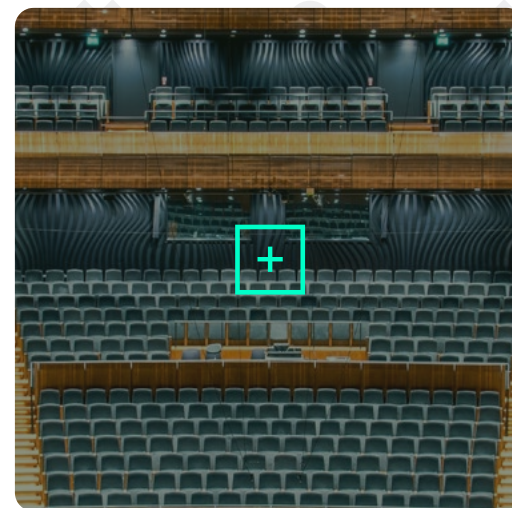
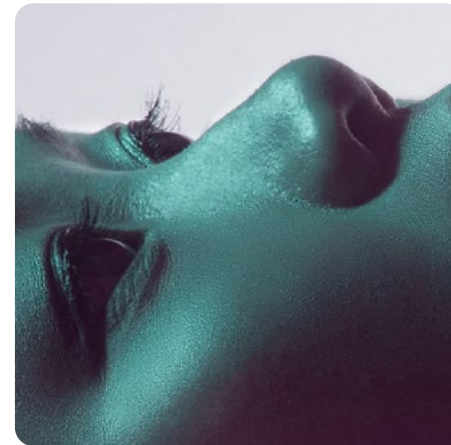
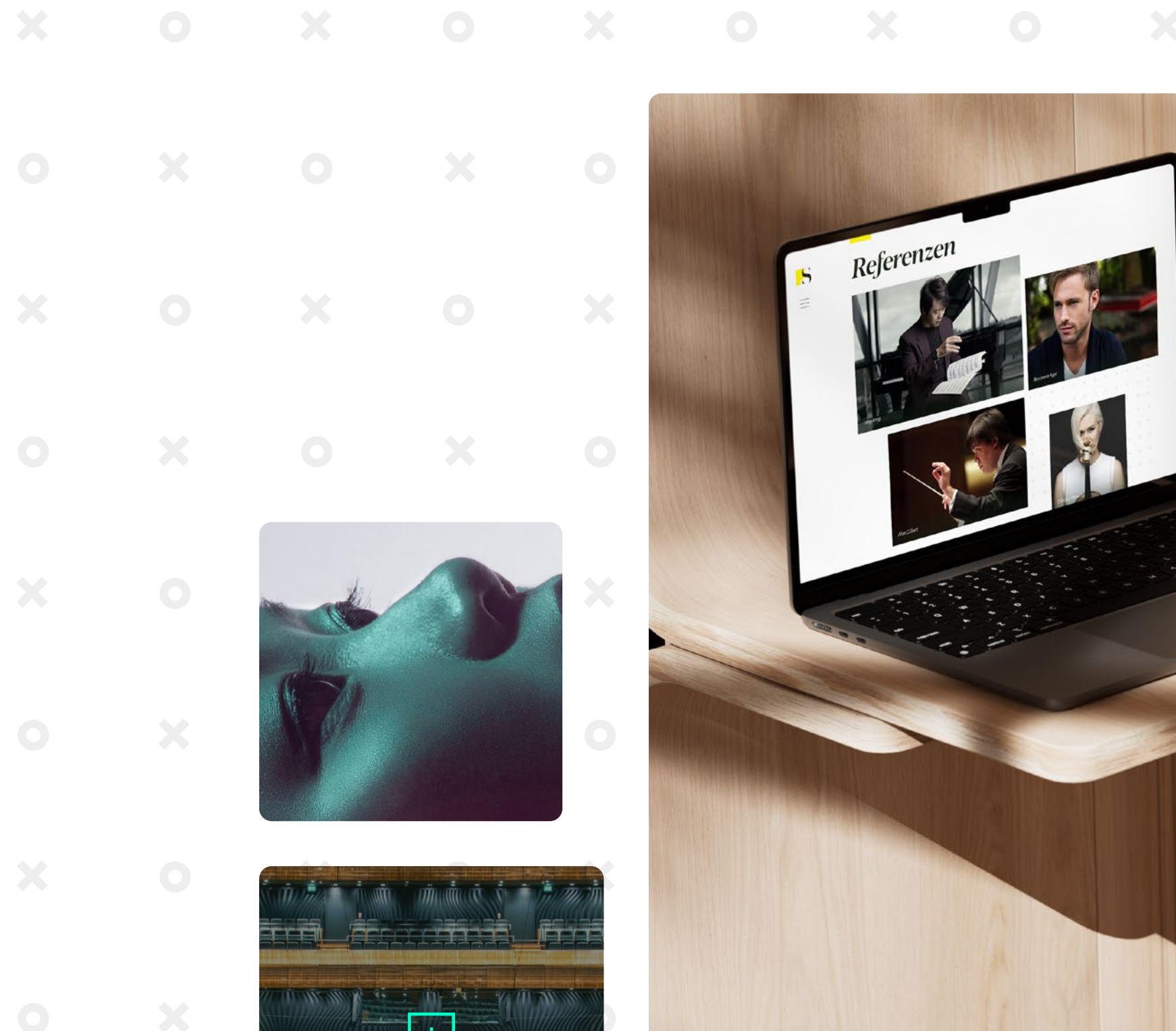
#fff500

#00ffc8



Rage, rage against  
the dying of the light.

– Dylan Thomas



↑ In ansprechendes Design  
übersetzt: kraftvolle Farben,  
eine elegante Schriftmischung  
sowie ein dynamisches Spiel  
aus Flächen und Weißraum  
spiegeln die Firmenphilosophie  
adäquat wider.





# Wegweisend.

#BRANDING

#CHEMIE

## Ein guter Grund

Kunde · Auftraggeber

Storimpex Asphalttec / STÜRMER & DRÄNGER

Storimpex Asphalttec entwickelt hochwertige Asphaltbeläge und Additive für die Asphaltproduktion. Der sehr konservative Auftritt des Unternehmens wurde visuell neu ausgerichtet, um das innovative Verständnis der Marke zu stärken.

- Workshop
- Logogestaltung
- Corporate Design
- Grafikdesign
- Infografiken
- Reinzeichnung



Mehr Informationen zu diesem Projekt unter [studio-andree.de](https://www.studio-andree.de)





**Ihr Weg zu mehr Stabilität und Ausdauer.**

**GILSONITE**  
Naturasphalt für hochbelastete Asphaltkonstruktionen

**NATÜRLICH INKLUSIVE**

**STORIMPEX AsphaltTec**

**SYNTHETISCH**  
zu 100% aus dem Naturasphalt

**GILSONITE** ist ein 99% reines und natürlich vorkommendes Kohlenwasserstoffbitumen.

**Erhöhte Alterungsbeständigkeit**  
• Geringer Feinstaub (1 (P<sub>10</sub>-2,5))  
• Hoher Anteil an hochlaststabilen Molekülen

**Erhöhte Spurrillenresistenz**  
• Verbesserte Alterungsbeständigkeit

**Erhöhte Spurrillenresistenz**  
• Geringe Schichtdicken  
• Verlängerte Lebensdauer

**Erhöhte Alterungsbeständigkeit**  
• Verhinderung von Kornausbrüchen  
• Verlängerte Lebensdauer

**Erhöhte Spurrillenresistenz**  
• Verbesserte Alterungsbeständigkeit

**Erhöhte Alterungsbeständigkeit**  
• Verhinderung von Kornausbrüchen  
• Verlängerte Lebensdauer



**Grundelemente**

**STORIMPEX AsphaltTec**

**Einsatz**

Das Logo sollte in seiner Primärversion nur auf weissen und in seiner invertierten Version nur auf dunklen, ruhigen Hintergründen eingesetzt werden.

Das Primärlogo darf nicht...

- auf dunklem oder unruhigem Hintergrund,
- gedreht oder gestaucht bzw. gestaucht,
- angeschnitten oder
- eigenständig formatiert abgebildet werden.

Das invertierte Logo darf nicht...

- auf hellem oder unruhigem Hintergrund,
- gedreht oder gestaucht bzw. gestaucht,
- angeschnitten oder
- eigenständig formatiert abgebildet werden.

**STORIMPEX AsphaltTec**

**STORIMPEX AsphaltTec**

**STORIMPEX AsphaltTec**

**STORIMPEX AsphaltTec**

**Oberflächenversiegelung**

- Erhöhte Alterungsbeständigkeit
- Verhinderung von Kornausbrüchen
- Verlängerte Lebensdauer

**Deckschicht**

- Erhöhte Spurrillenresistenz
- Verbesserte Alterungsbeständigkeit

**Binderschicht**

- Erhöhte Spurrillenresistenz
- Geringe Schichtdicken
- Verlängerte Lebensdauer

**Tragschicht**

- Erhöhte Spurrillenresistenz
- Geringe Schichtdicken
- Verlängerte Lebensdauer



**Grundelemente**

**FARBEN**

Primär- & Sekundärfarben

Die AsphaltTec-Farbwelt wird durch die Primärfarben Dunkelblau, Blau, Grau und Weiss bestimmt.

Neben diesen Farben können auch weitere Farben (Sekundärfarben) zurückhaltend zum Einsatz kommen, z. B. bei der Gestaltung von Diagrammen und grafischen Elementen. Die Sekundärfarben dürfen aber nicht großflächig (z. B. als Hintergrundfarbe) eingesetzt werden.

Die Sekundärfarbe GRÜN wird in Primärmedien als Sonderfarbe Pantone 802 C (Neongrün) gedruckt.

**GRÜN** WIRD ALS SONDERFARBEN GEDRUCKT

**Primärfarben**

**DUNKELBLAU**  
CMYK 100 | 90 | 45 | 80  
RGB 23 | 28 | 53  
HEXA # 171C29

**BLAU**  
CMYK 100 | 90 | 0 | 0  
RGB 0 | 58 | 200  
HEXA # 0000C8

**WEISS**  
CMYK 0 | 0 | 0 | 0  
RGB 255 | 255 | 255  
HEXA # FFFFFFFF

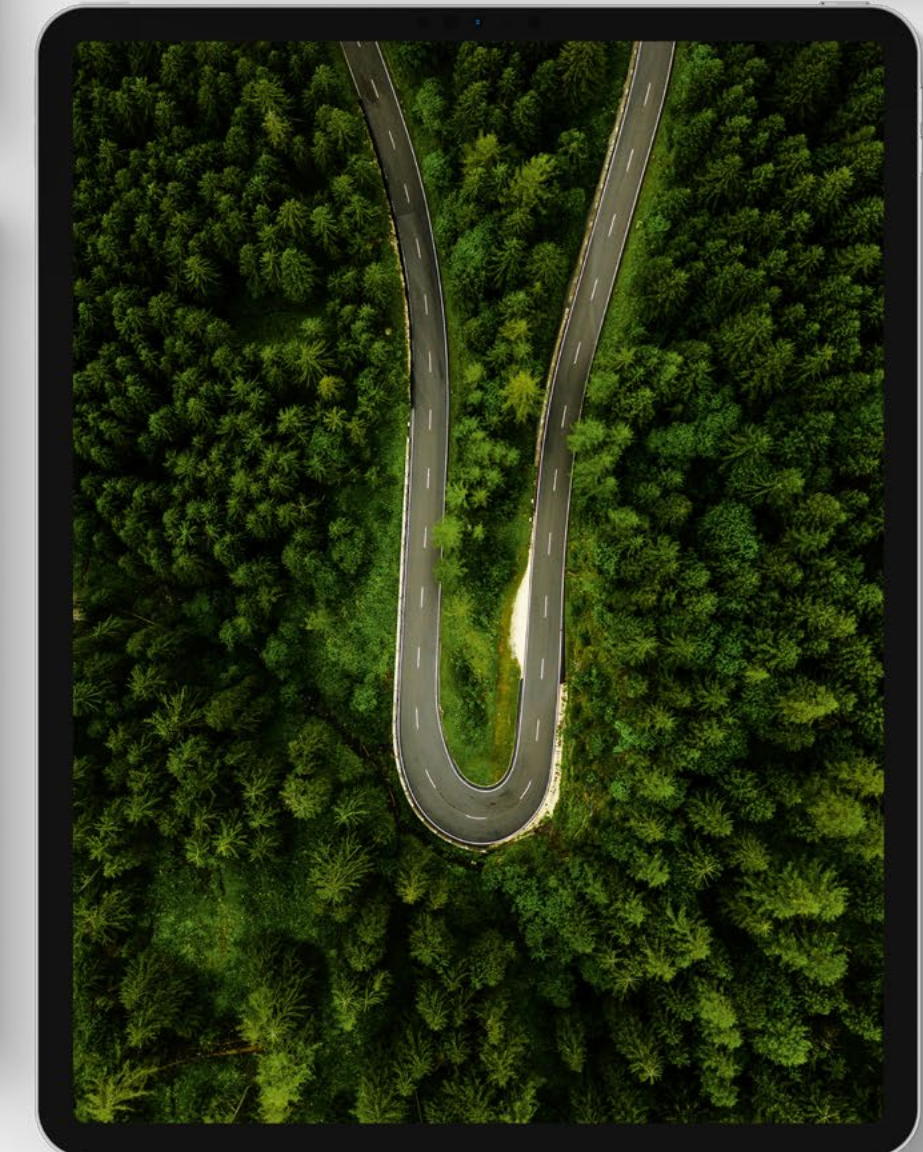
**Sekundärfarben**

**GRAU**  
CMYK 0 | 0 | 0 | 80  
RGB 87 | 87 | 86  
HEXA # 575756

**HELLGRAU**  
CMYK 0 | 0 | 0 | 12  
RGB 233 | 233 | 233  
HEXA # E8E8E9

**GRÜN**  
CMYK 80 | 10 | 100 | 0  
PANTONE 802 C  
RGB 90 | 220 | 20  
HEXA # 5AE014

**ROT**  
CMYK 0 | 100 | 150 | 0  
RGB 209 | 0 | 81  
HEXA # E50061



↑ Mit dem neuen Design grenzt sich die Marke stark vom Wettbewerb ab, ohne dass das technische und seriöse Verständnis des Unternehmens verwässert wird.



# In Szene gesetzt

Kunde · Auftraggeber

mmpro media / STÜRMER & DRÄNGER

Die Film- und Videoproduktion mmpro media erstellt maßgeschneiderte Video- und Content-Formate. Um die vielseitigen Projekte ansprechend zu präsentieren, wurde die Webseite neu konzipiert. Das minimalistische Design legt den Fokus auf Funktionalität und lässt die Inhalte für sich sprechen.

- Konzeption
- Informationarchitektur
- Branding
- Webdesign



Mehr Informationen zu diesem Projekt unter [studio-andree.de](https://studio-andree.de)

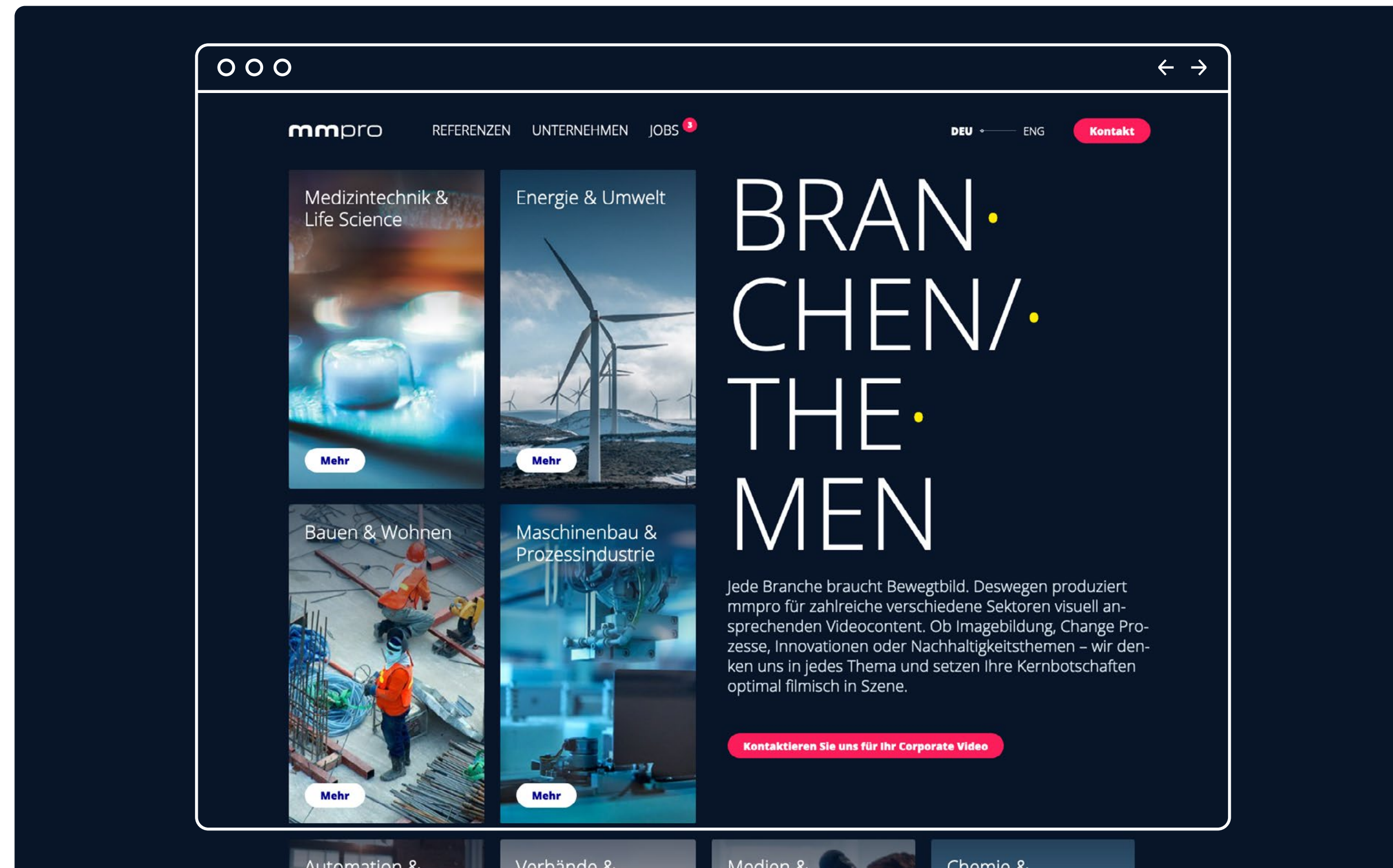
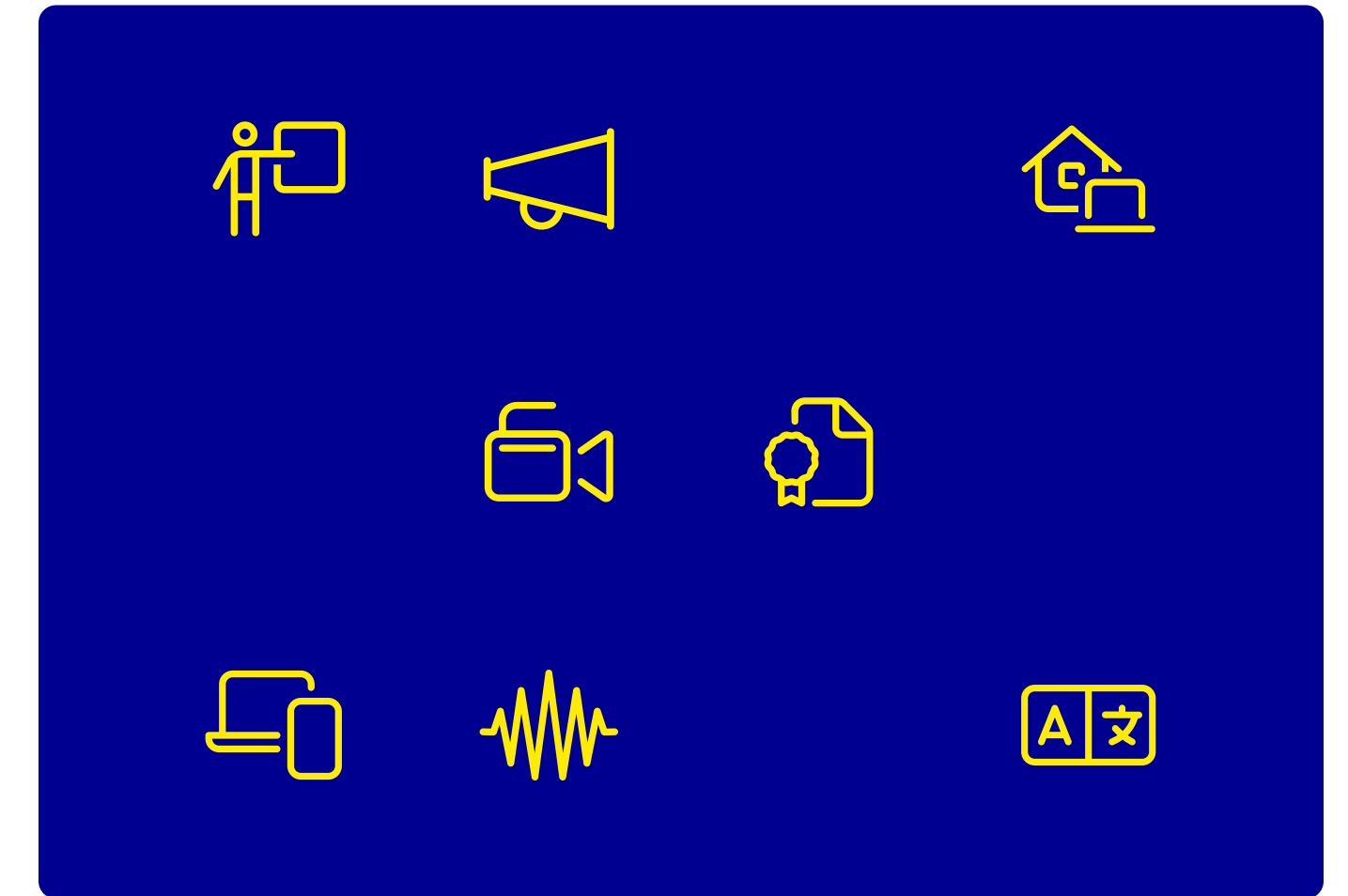
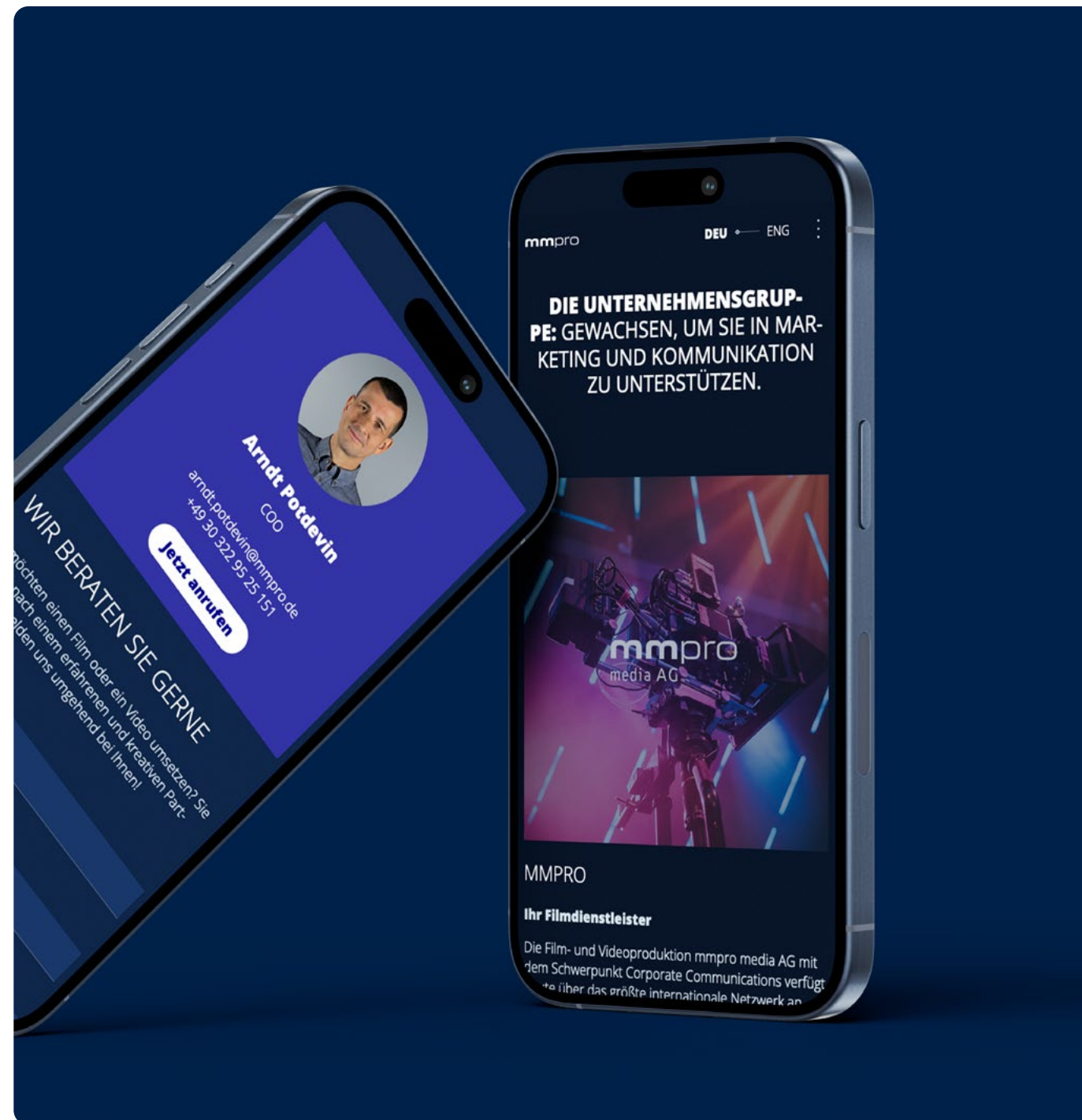


#UI DESIGN

#MEDIA



↓ Dark Mode: Die dunklen Markenfarben erlauben einen Fokus auf die audiovisuellen Inhalte.



← Markante, typografische Elemente und scharfe Farbkontraste prägen den Onlineauftritt von mmpo.



*So viel von mir –  
ich freue mich auf  
ein persönliches  
Kennenlernen. 😊*



**Karsten Andree**

Grafikdesigner · Art Director

+49 (0) 174 68 38 441

hallo@studio-andree.de

www.studio-andree.de ↗

